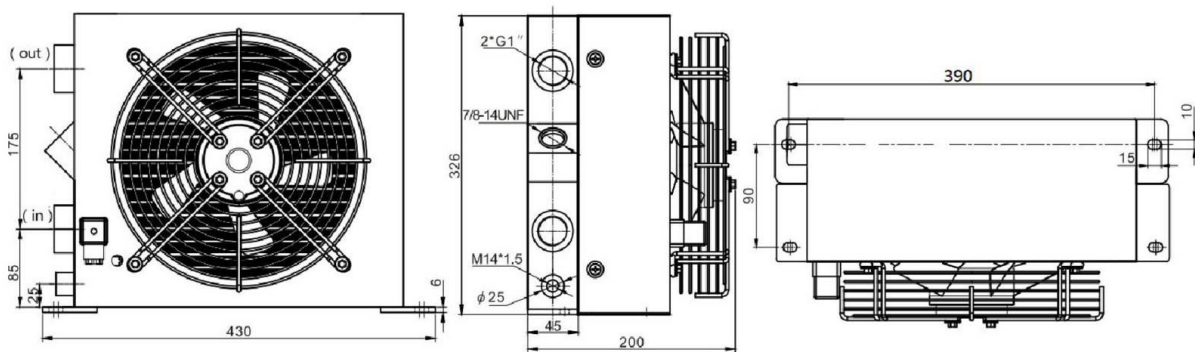


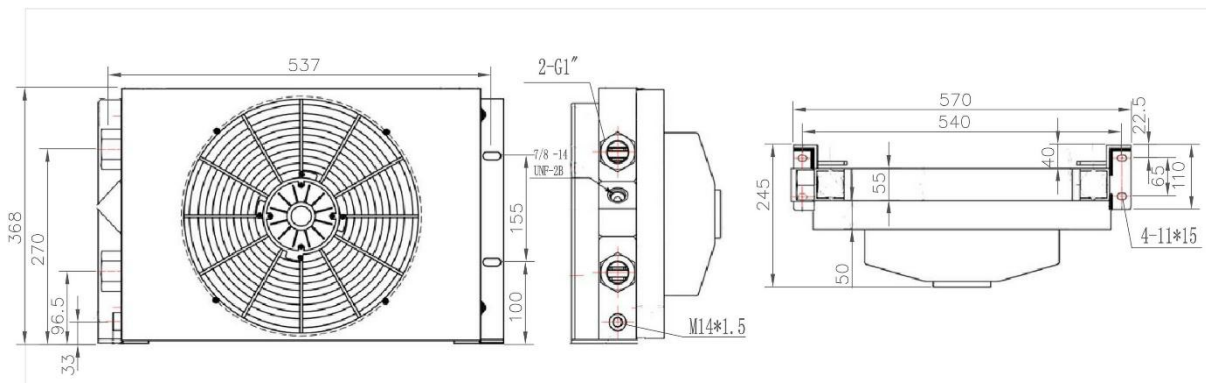
## Karta techniczno – informacyjna Chłodnica oleju hydraulicznego typu AH

### 1. Dane techniczne

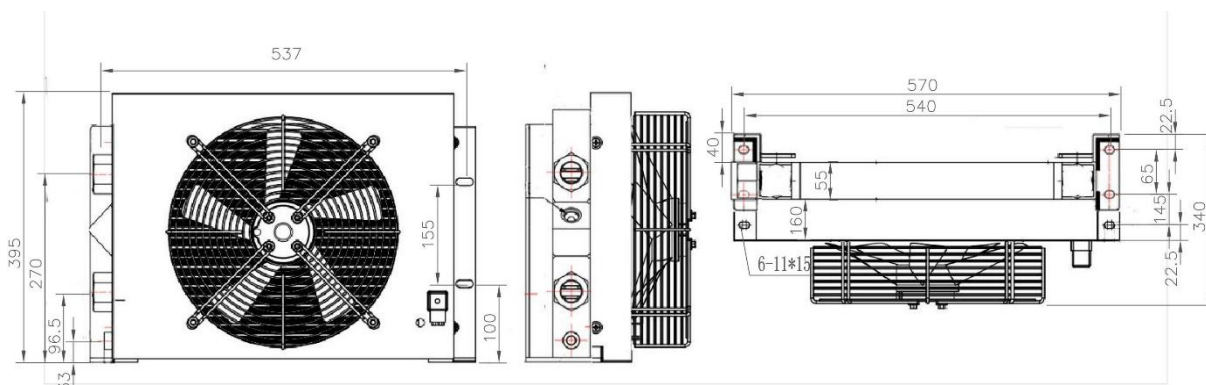
#### 1.1. Chłodnica AH1012T – CA100L/min 12V/ 24V/ 230V bez/ z termostatem



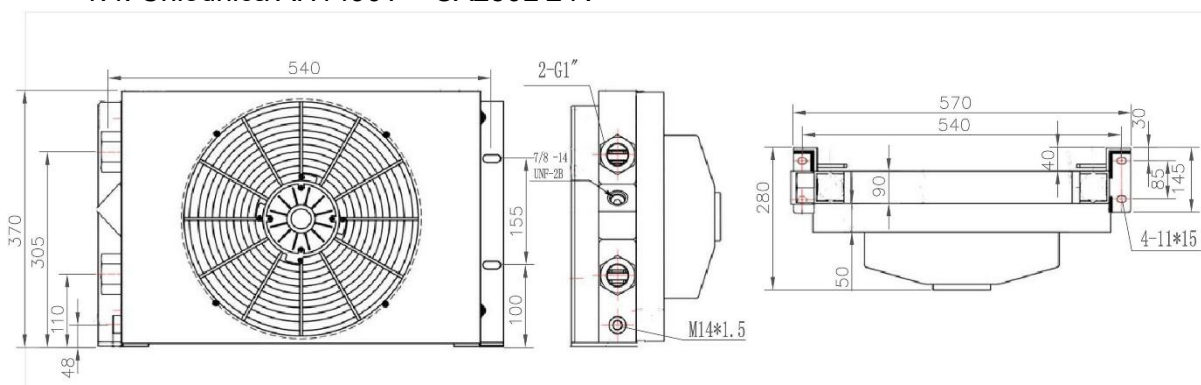
#### 1.2. Chłodnica AH1417T-CA150L/ min 12V/ 24V bez/ z termostatem



### 1.3. Chłodnica AH1417T-CA150L/ min 230V bez/ z termostatem



### 1.4. Chłodnica AH1490T – CA250L 24V



## 2. Wykresy sprawności chłodziw typu AH

### 2.1. Chłodnica AH1012T – CA100L/min 12V/ 24V/ 230V bez/ z termostatem

Diagram 1: moc chłodzenia

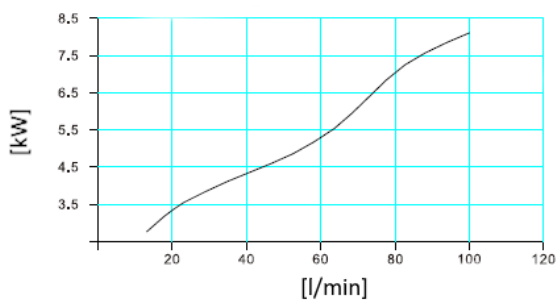
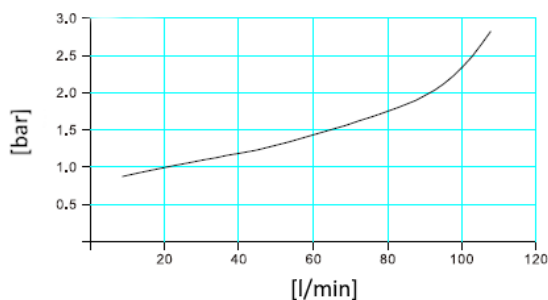
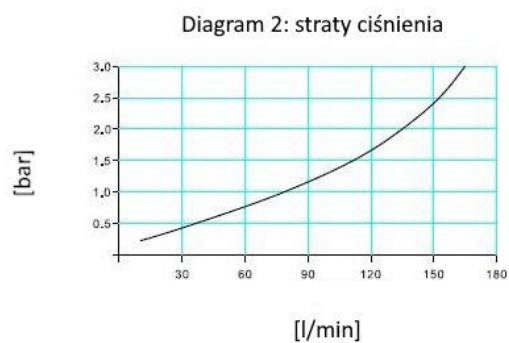
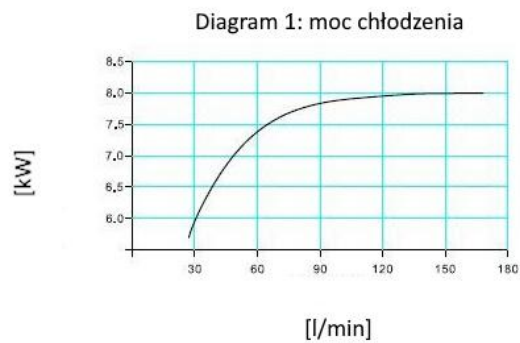


Diagram 2: straty ciśnienia

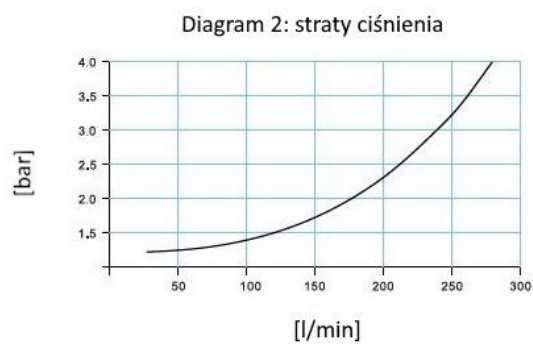
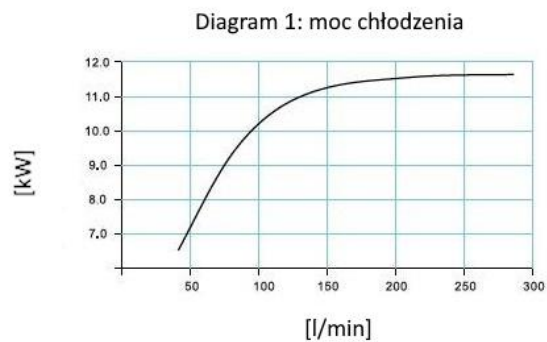


# PRESKO

## 2.2. Chłodnica AH1417T-CA150L/ min 12V/ 24V/ 230V bez/ z termostatem



## 2.3. Chłodnica AH1490T – CA250L 24V

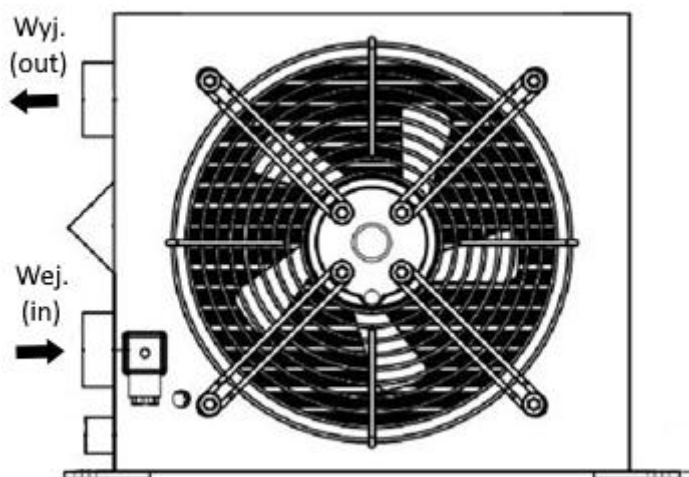


### 3. Instrukcje Ogólne

#### 3.1. Podłączenie

**Podłączenie chłodnicy musi zostać wykonane przez osobę posiadającą odpowiednie kwalifikacje i uprawnienia.**

##### 3.1.1. Podłączenie hydrauliczne – wszystkie typy chłodnic AH.

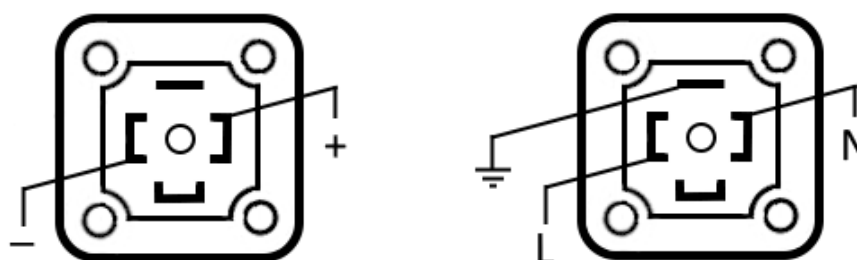


- rozmiar przyłączy wej. / wyj. = 1"
- maksymalne ciśnienie pracy = 20 bar

##### 3.1.2. Podłączenie elektryczne

12V/ 24V DC

220V/ 230V AC



Podłączenie przewodem elektrycznym typu linka, przekrój min. 2,5mm<sup>2</sup>

**PRESKO**

#### 4. Montaż

Chłodnica oleju Typu AH jest dostarczana w stanie gotowym do montażu oraz podłączenia.

Chłodnica musi zostać przykręcona do podłoża przy wykorzystaniu wszystkich otworów montażowych.

Chłodnica podczas pracy nie może się poruszać ani wpadać w wibracje.

Demontaż poszczególnych elementów chłodnicy (wentylator, termostat) bez pisemnej zgody producenta skutkuje utratą gwarancji.

#### 5. Uruchomienie

Przed pierwszym uruchomieniem należy upewnić się że:

- chłodnica jest poprawnie zamontowana,
- przewody elektryczne i hydrauliczne są poprawnie przykręcone/ zamontowane,
- poszczególne elementy chłodnicy są poprawnie przykręcone (wentylator, termostat),
- na przewodach hydraulicznych/ elektrycznych nie występują żadne uszkodzenia opłotu/ izolacji,
- wentylator chłodnicy porusza się swobodnie,
- pomiędzy łopatkami wentylatora chłodnicy nie występują żadne elementy mogące utrudnić/ zatrzymać jego pracę,
- chłodnica została przepłukana tym samym olejem, który będzie w obiegu.

#### 6. Konserwacja

Użytkownik jest zobowiązany przeprowadzać przegląd konserwacyjny chłodnicy co 30 dni.

Zakres przeglądu konserwacyjnego:

- sprawdzić stopień zanieczyszczenia chłodnicy, w razie potrzeby wyczyścić – zanieczyszczenia ograniczają sprawność chłodnicy,
- sprawdzić połączenia elektryczne i hydrauliczne, w razie potrzeby dokręcić,
- sprawdzić stan przewodów elektrycznych i hydraulicznych, w przypadku wystąpienia przetarć lub innych uszkodzeń mechanicznych, niezwłocznie wymienić,
- sprawdzić połączenia hydrauliczne pod kątem wycieków, w razie potrzeby dokręcić, jeżeli pomimo dokręcenia wyciek wciąż występuje, wymienić przewód/ złącze hydrauliczne.

#### 7. Gwarancja i serwis

Producent udziela 12sto miesięcznej gwarancji na chłodnicę typu AH.

Utrata gwarancji następuje w przypadku:

- nieautoryzowanej ingerencji w konstrukcję chłodnicy (demontaż wentylatora, termostatu),
- braku przeprowadzania przeglądów konserwacyjnych,



- używania chłodziwy niezgodnie z przeznaczeniem – tj. z innymi cieczami niż oleje hydrauliczne.

W przypadku wystąpienia jakichkolwiek problemów należy niezwłocznie skontaktować się bezpośrednio z producentem pod adresem: [reklamacje@hewea.com](mailto:reklamacje@hewea.com) lub skorzystać z formularza dostępnego na stronie: <https://hewea.com/zgloszenie-reklamacyjne>.

## 8. Utylizacja

W przypadku utylizacji konieczne jest rozmontowanie całego urządzenia i oddzielenie różnych rodzajów materiałów, zgodnie z stosownymi przepisami dotyczącymi usuwania odpadów.

Wśród materiałów będą:

- elementy żelazne: części stolarki żelaznej i elementy mechaniczne,
- elementy z tworzyw sztucznych: uszczelki,
- oleje i smary: olej hydrauliczny, smary przekładniowe.

Zużyty olej, jak i inne elementy powinny być zutylizowane zgodnie z obowiązującymi normami dotyczącymi usuwania odpadów.

Jeżeli to możliwe, odzysk/ recykling odpadów jest powszechnie zalecany. Składowanie odpadów jest drugą opcją.



Dane adresowe producenta:

**HEWEA sp. z o.o.**  
**Byków ul. Przemysłowa 1,**  
**55-095 MIRKÓW**  
**Tel: + 48 71 345 60 00**  
**e-mail: [info@hewea.com](mailto:info@hewea.com)**



**PRESKO** ▶

---

[presko.eu](http://presko.eu)